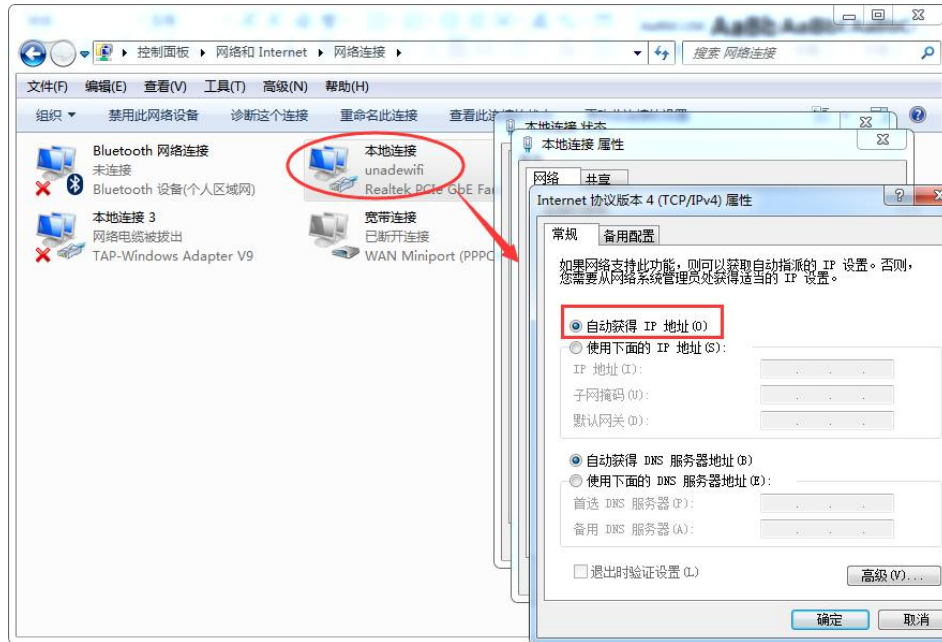


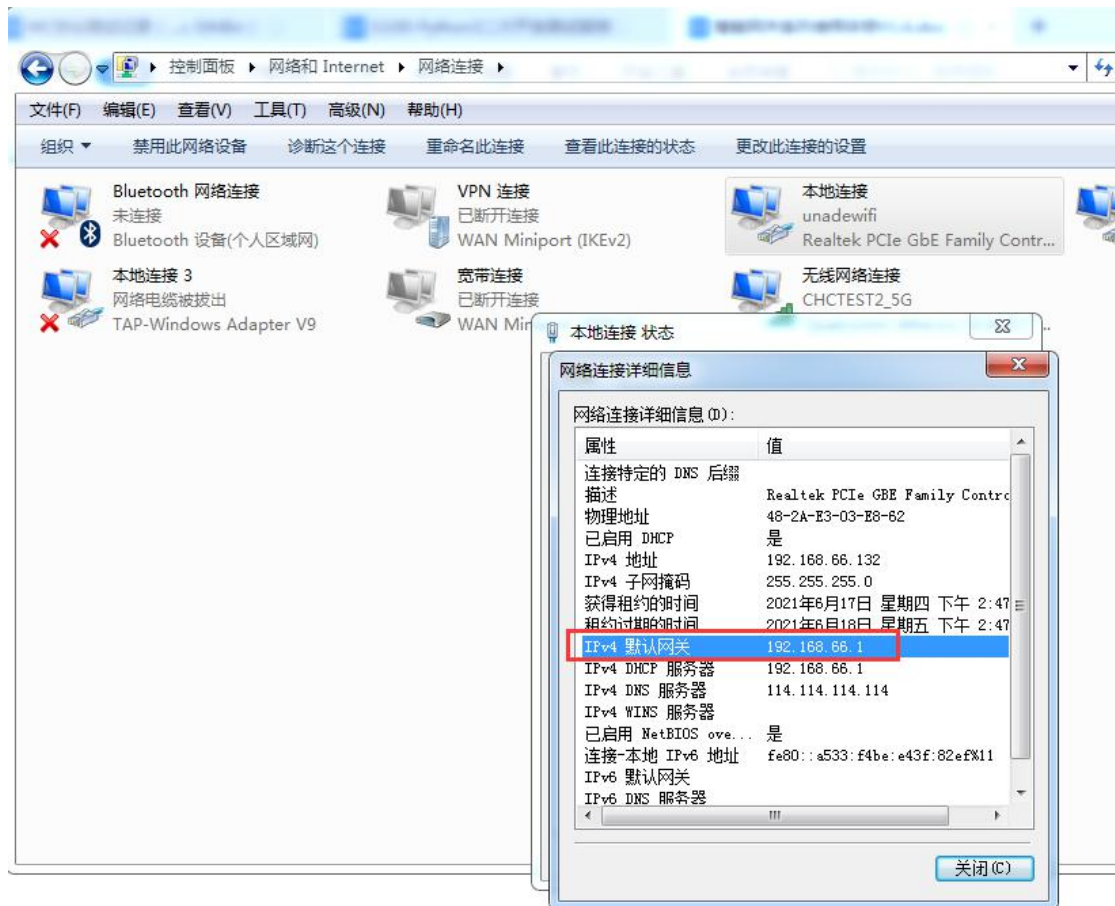
5.8.5 Q/L 系列网口通讯

一、接线说明

- 1、四信网关和三菱 Q/L 系列的 PLC，通过网线连接，PLC 和网关 LAN 口需在同一个网段；
- 2、电脑的网口通过网线接到网关的 LAN 口，电脑本地连接设置为自动获得 IP 地址；

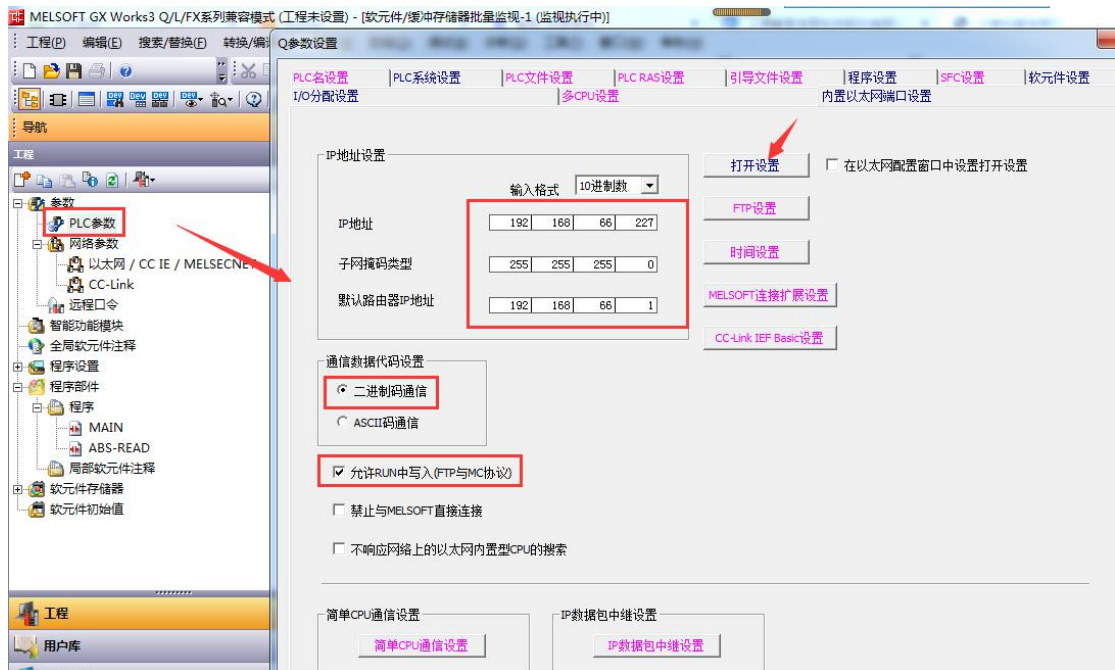


- 3、双击电脑本地连接，详细信息，IPV4 默认网关即为四信网关的 LAN IP，默认 G100 的 LAN IP 是 192.168.4.1，其他型号的网关 LAN IP 是 192.168.1.1。



二、PLC 的设置

1、打开三菱 GX Works3 编程软件，工程—参数—PLC 参数；打开内置以太网端口设置，配置 PLC 的 IP 地址和子网掩码，通信数据代码设置“二进制”或“ASCII”，这里以二进制为例，勾选允许“run 中写入”；



2、点击打开设置，协议选择“TCP”，打开方式选择“MC 协议”，端口号设置为“1025”，最后点击设置结束，将程序下载到 PLC 后，断电重启 PLC 生效；

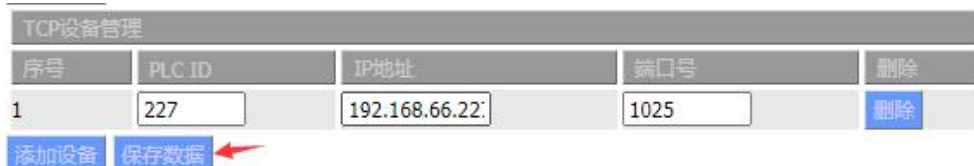


三、网关的设置

1、浏览器输入四信网关的 LAN IP 进配置页面，智能网关应用—设备信息表，应用配置 — 启用，ETH1—开启，保存设置，选择三菱 Q 系列驱动，保存设置；



2、TCP 设备管理中，添加设备，IP 地址为 PLC IP，端口号为 1025，PLC ID 为自定义，可直接设置为 IP 地址末位，PLC ID 用于与 PLC 站号做绑定；



2、以采集点 D0-D2 为例，讲解配置方法；



4、点击添加，新增采集点，PLC 站号和 PLC ID 保持一致，数据类型、地址类型、地址和实际点表保持一致，数据 ID 可自定义，配置后点击保存命令；点击保存设置——应用；



四、状态查询

点击状态—智能网关应用状态—数据采集状态，可以查看采集 PLC 数据状态。



数据采集状态

数据采集状态(1/1)

SN	通道	设备号	数据ID	数据类型	值
1	ETH1	0	D0	16位有符号	666
2	ETH1	0	D1	16位有符号	0
3	ETH1	0	D2	16位有符号	555

刷新数据

返回

上一页

下一页

跳转到第

页